



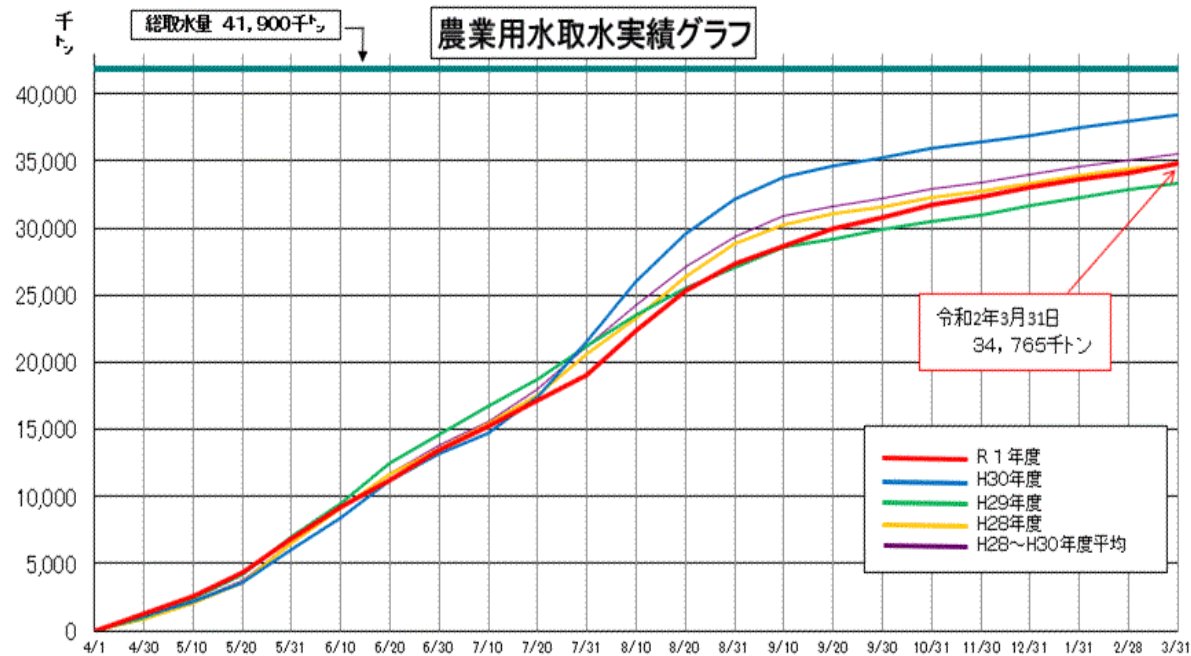
連合ホームページ  
http://www.midorinet  
kisogawaugan.jp

# 農業用水情報



## 令和元年度農業用水取水量 3,477万トン（前年度対比 9.5%減）

新緑がまぶしい季節となりました。昨年11月から休刊していましたが、今月から再び発行させていただきます。新型コロナウイルスの感染拡大は、4月7日に政府から7都府県における緊急事態宣言が、また、岐阜県においても4月10日に非常事態宣言が発令されました。「この一、二週間が感染拡大が収束できるかの瀬戸際だ」として、首相が国民に理解と協力を求めたのは2月の終わりでしたが、感染は拡大し、収束は決して容易でないことを物語っています。目の前には人の命がかかった危機があります。私たちにできることは何か、よく考えて行動したいと思います。連合では、引き続き農業用水の安定供給に努めるとともに、農水施設の管理情報、水源情報、農水取水実績など、身近な情報をお届けしていきたいと思ひます。



さて、昨年の岩屋ダムの状況は、4月の中頃までは、まとまった雨が少なく春先の水を心配していましたが、その後は周期的な雨により、ほぼ満水状況で推移しました。

一方、農業用水取水量は、3月末時点で3,477万トン（取水率83%）で、前年度対比9.5%の減となりました。これは、幼穂形成期から出穂期までの水需要の多い時期に適度な降雨に恵まれたこと等が影響したものと考えています。

受益者の皆様方には、これからかんがい期に入りますが、地区内水源（河川・溜池等）を最優先に使用していただき、右岸用水の有効活用にご協力をお願いします。

### ◇令和元年度施設整備補修一覧◇

連合では管理する農業用水施設において、緊急漏水等補修工事を6件行いました。



森山支線（新池町地内）  
電食による鋼管600mm漏水補修



米田畑第2支線（下米田町地内）  
VP管250mm継手部の漏水補修



黒岩分線（加茂野町地内）  
VP管200mm継手部及び制水弁補修



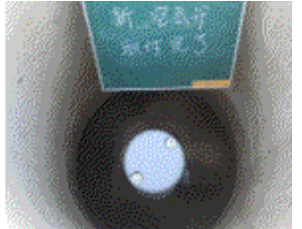
中山分線（八百津町地内）  
VM管350mm継手部の漏水補修



坂祝用水路（加茂野町地内）  
制水弁600mm取替補修



中山分線（八百津町地内）  
空気弁75mm取替補修



### ◇揚水機稼働のお知らせ◇

揚水機の稼働につきましては、4月13日から各揚水機場の機器の点検を行い、下表日程により通水を予定しています。揚水機及びパイプライン施設等に不具合が生じたときは、通水開始日が変更になる場合がありますので、ご理解ご協力をお願いします。



揚水機場	長谷	神坂	山之上	森山	上蜂屋	下蜂屋
通電・充電	4/17から	年間通水	4/13から	年間通水	4/13から	4/13から
通水開始	4/24から		4/24から		4/24から	4/24から

### ◇人事異動のお知らせ◇

4月1日付で次のとおり人事異動がありましたのでお知らせします。

- ◆富加町木曾川右岸用水土地改良区 事務局長 足立謙一（川崎勝則）
- ◆川辺町木曾川右岸用水土地改良区 事務局長 井上健（田口隆光）
- 同 次長 田口隆光

- ◆七宗町木曾川右岸用水土地改良区 事務局長 福井靖信（塚本誠）
- ◆水資源機構木曾川用水総合管理所 所長 齊藤一俊（村上喜昭）
- 副所長 伏見朗幸（渡辺協）

敬称略・（ ）は前任者