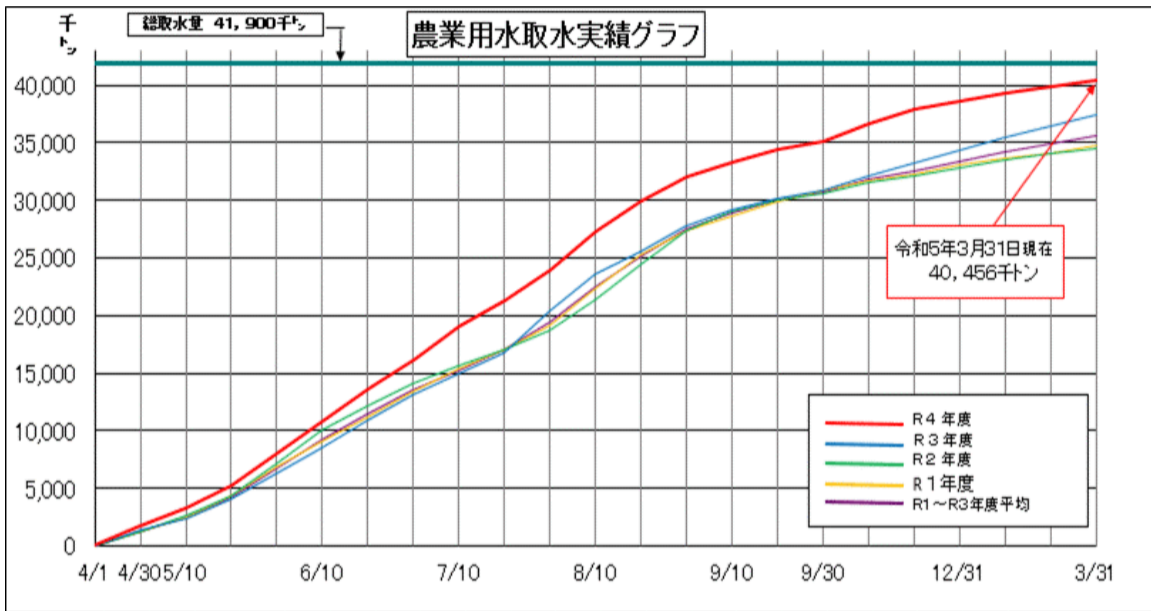




令和4年度 農業用水取水量 4,046万トン（前年度対比 0.8%増）

春の日差しが心地よい毎日となりました。一年を通して一番過ごしやすい時期となりましたが、桜の開花時期の早まりに代表されるように、近年の地球温暖化等の気候変動が進む中で、この過ごしやすい時期を短くしているかのように感じます。また、新型コロナウイルスについては、ゴールデンウィーク明けから感染症法上の位置づけが「5類」に移行され、ウィズコロナの考え方に基づく社会経済活動が進められますが、引き続き基本的な感染防止対策を行いながらも、一日でも早くコロナ前の生活に戻れることを願うばかりです。

昨年11月から休刊していました「農業用水情報」を、今月から再び発刊させていただきます。連合では、引き続き農業用水の安定供給に努めるとともに、農水施設の管理情報、水源情報、取水実績など、身近な情報をお届けさせていただきます。



さて、昨年の岩屋ダムの状況は、取水期から繁忙期において周期的にまとまった降雨があり、ほぼ満水状況で推移しました。

一方、農業用水取水量は、3月末時点で 4,046万トン（取水率97%）で、前年度対比 0.8%の増となりました。これは、非かんがい期の雨量が平年より少なかったことが影響したものと考えられます。

水田取水期は4月21日から9月30日で、畑地かんがいは周年かんがいとなっています。受益者の皆様方には、地区内水源（河川・溜池等）を最優先に使用していただき、右岸用水の有効活用にご協力をお願いします。

◇ 令和4年度 施設整備補修一覧 ◇

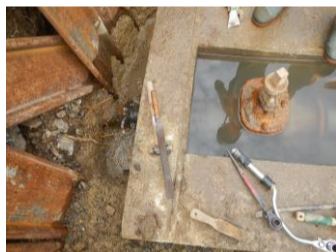
（上段：施工前 下段：施工後）

連合で管理する農業用水施設において、下記のとおり緊急補修等の工事を行いました。



羽生用水路（蜂屋町地内）

漏水補修（PCφ1200管内）



山之上支線（山之上町地内他）

制水弁等更新・漏水補修



人孔蓋修繕（山之上町地内他）

人孔マンホール更新



山之上配水槽（山之上町地内）

配水槽内土砂浚渫



本地支線（山之上町地内）

漏水補修

◇ 揚水機稼働のお知らせ ◇

各揚水機場は4月12日から機器の点検を行い、下表日程により稼働（通水）を予定しています。なお、揚水機及びパイプライン施設等に不具合が生じたときは、通水開始日を変更する場合がありますので、ご理解ご協力をお願いします。



揚水機場	長谷	神坂	山之上	森山	上蜂屋	下蜂屋
通電・充水	4/17から	年間通水	4/12から	年間通水	4/12から	4/12から
通水開始	4/21から		4/21から		4/21から	4/21から

◇ 人事異動のお知らせ ◇

敬称略・（ ）は前任者

令和5年4月1日付で次のとおり人事異動がありましたのでお知らせします。

- ◆坂祝町木曽川右岸用水土地改良区 事務局長 大野 泰孝（岩井 正義） ◆木曽川右岸用水土地改良区連合 事務局長 河合 康広（日比野 栄一）
- ◆富加町木曽川右岸用水土地改良区 事務局長 川崎 哲也（足立 謙一） 次 長 渡邊 久司（河合 康広）